

## BIJLAGE bij email 5-12-2019

### Toelichting op verbetermaatregelen

#### Maatregel 1: Gebruik VFR-routes MIKE ARR en BRAVO DEP

Het gebruik van de VFR-routes binnen UDP wordt tijdelijk vereenvoudigd:

- Voor inbound VFR-vluchten wordt enkel de MIKE-arrival gebruikt
- Voor outbound VFR-vluchten wordt enkel de BRAVO-departure gebruikt

Deze maatregel gaat in op zaterdag 7 december 07:00 uur LT. Met deze maatregel wordt het inbound- van het outbound-verkeer gescheiden. Door alleen de MIKE-arrival en BRAVO-departure te gebruiken, wordt met name de verkeerssituatie op het 'kruispunt' onder XRAY overzichtelijker evenals de verkeerssituatie bij YANKEE. Het gehele verkeersbeeld zal aanzienlijk versimpelen, daarnaast zal ook de RT op de torenfrequentie naar verwachting minder worden. Dit is een tijdelijke maatregel waarbij we het gebruik van de routes aanpassen, niet het ontwerp.

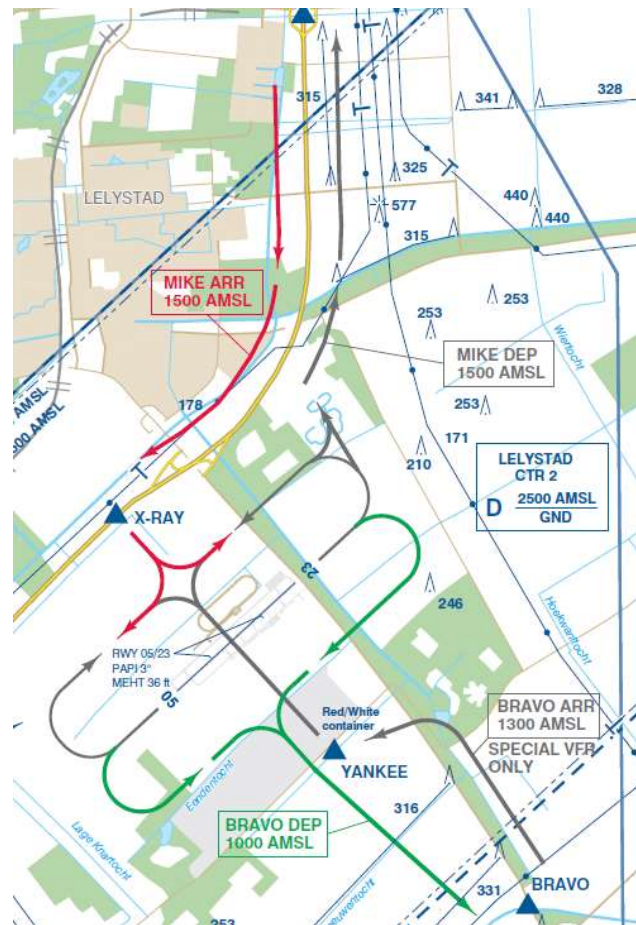
Het is voor de luchtverkeersleiding noodzakelijk om het gebruik van MIKE-arrival en BRAVO-departure strikt toe te passen. Dat betekent dat de luchtverkeersleider (voorlopig) geen verzoeken zal honoreren om BRAVO-arrival, MIKE-departure of direct te vliegen. Honoreren van deze (individuele) verzoeken zou het effect van de maatregel al snel verminderen en creëert in de praktijk voor zowel vliegers als luchtverkeersleiders onduidelijke situaties.

Uitgezonderd van deze maatregel zijn:

- Night VFR-vluchten
- Special VFR-vluchten:
  - Na toestemming van de luchtverkeersleider mag gebruik worden gemaakt van de BRAVO-arrival
- VFR-vluchten met een Y- of Z-vliegplan:
  - Y-vliegplan: aan een inbound-vlucht met een Y-vliegplan mag de luchtverkeersleider wel toestemming geven voor een alternatieve entry van de Lelystad CTR's (bijv. een straight-in nadering)
  - Z-vliegplan: aan een outbound-vlucht met een Z-vliegplan en een RFL boven FL055 geeft de verkeersleider de instructie om het vliegpad van de SID te vliegen

#### Maatregel 2: Vermindering RT op torenfrequentie

Aanvullend op bovenstaande maatregel, die naar verwachting minder RT zal opleveren, voeren we per zaterdag 7 december 07:00 uur LT de volgende standaardisatie toe in de RT:



Tijdelijk alleen MIKE ARR (rood) en BRAVO DEP (groen) beschikbaar

1. Bij de oproep voor het binnenvliegen van de CTR geeft de vlieger alléén de volgende informatie:

- Aircraft identification
- Positie
- ATIS
- Intentie

2. YANKEE is niet verplicht als reporting point van de BRAVO-departure

3. 'Switch off' hoeft niet meer gemeld te worden